

La 7^e division territoriale (Landwehr-Division) a été formée le 27 janvier 1915 à partir de troupes occupant un secteur de front entre Pont d'Aspach et le canal du Rhône au Rhin, à dominante wurtembergeoises.

À dater du 6 avril 1915, elle est placée sous les ordres du général Adolf von Wencher, âgé de 61 ans. Le quartier général de la division se trouve à Mulhouse.



Le général von Wencher.

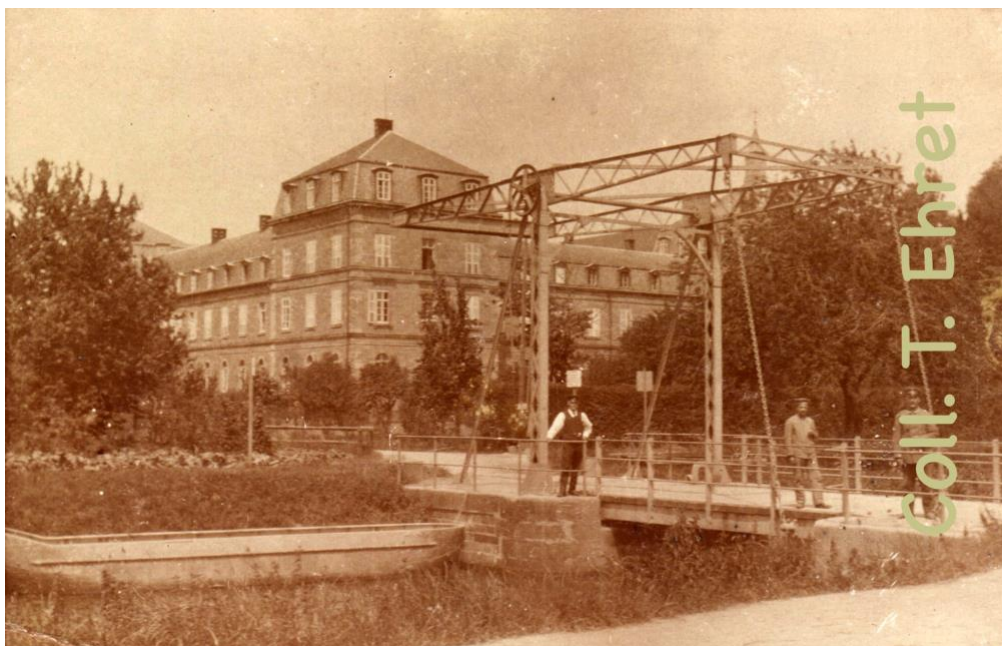
Changement de quartier général

Le 7 janvier 1916, l'état-major de la 7. Landwehr-Division prend ses quartiers au collège épiscopal de Zillisheim.

L'effectif se monte à 13 officiers, 40 sous-officiers et hommes de troupe, et 26 chevaux. Pour épauler le commandant dans les opérations d'une formation qui compte près de 15 000 combattants sur le front, il y a un chef d'état-major, le capitaine von Kuhlmann, qui occupe le bureau la.

Il est muté à la 2^e armée et remplacé le 23 février 1916 par le capitaine von dem Knesebeck.

On trouve également dans l'état-major un commandant de quartier général et des adjudants (bureau II), un chef de la justice militaire (bureau III), un chef de l'intendance (bureau IVa), un médecin divisionnaire (bureau IVb), un vétérinaire divisionnaire (bureau IVc), un commandant de l'artillerie et un commandant du génie.



Collège épiscopal de Zillisheim, vers 1916.

À côté du service de ravitaillement, les bâtiments du collège abritent également une installation particulière, l'atelier de réparation de la section téléphonique Fernsprech-Doppelzug 207.

L'officier qui commande cette section est de fait fonctionnellement l'officier des télécommunications de la division.

Il reçoit et gère les demandes de la troupe en matière d'appareils téléphoniques et de câbles.

Un nombre important de lignes téléphoniques, venant de Mulhouse en direction du sud du front, transite par Zillisheim.

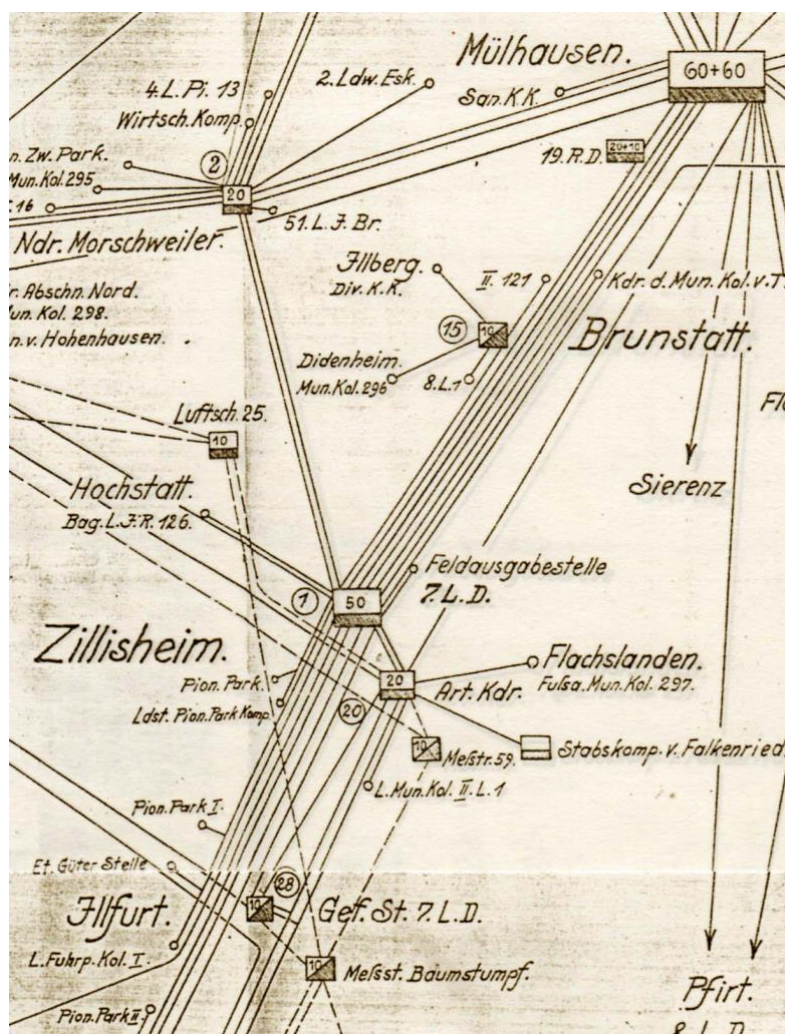


Schéma des lignes téléphoniques, mars 1916.

En février 1917 la 113. Infanterie-Division relève la 7. Landwehr-Division, qui va quitter définitivement l'Alsace quelques semaines plus tard.